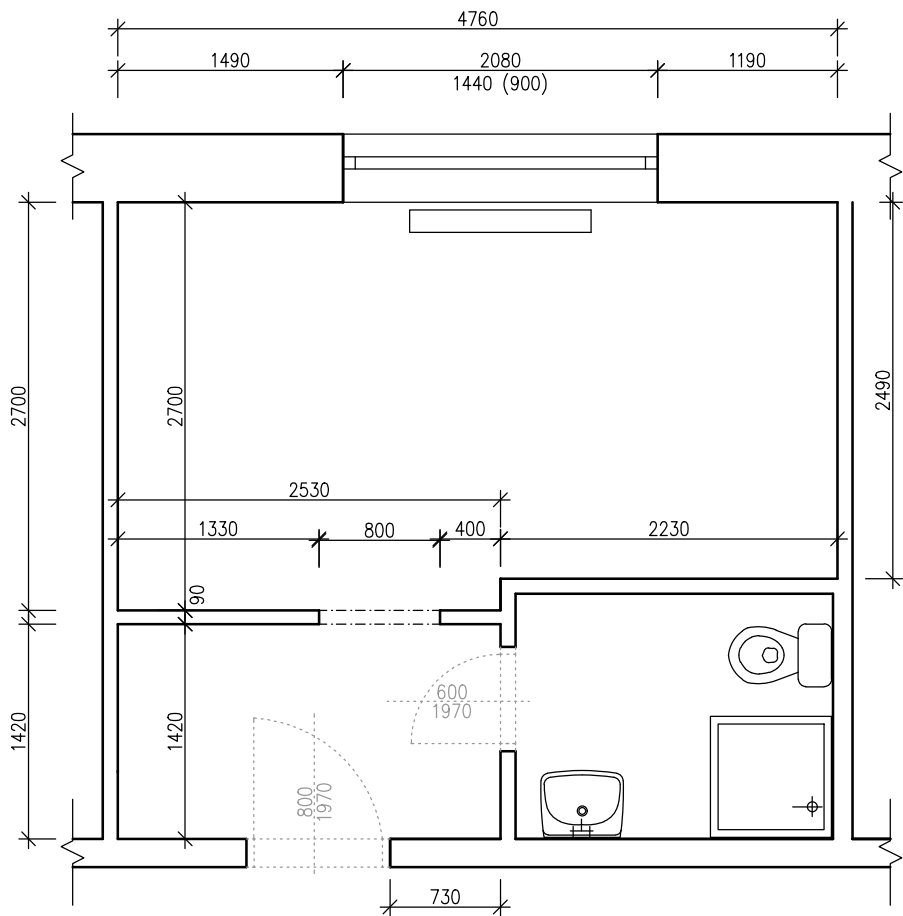
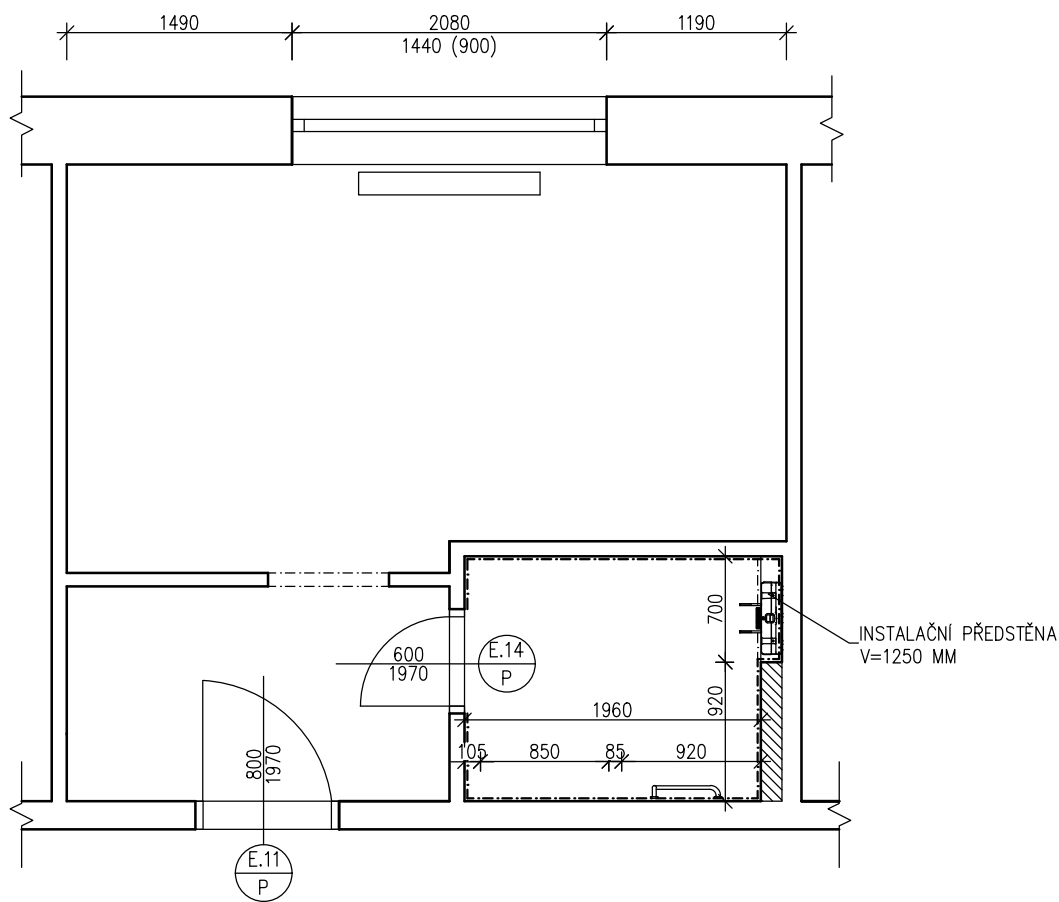


PŮDORYS – BOURANÉ KONSTRUKCE



PŮDORYS – NOVÝ STAV



TABULKA MÍSTNOSTÍ – POKOJ 228							
ČÍSLO MÍSTNOSTI	NÁZEV MÍSTNOSTI	PLOCHA MÍSTNOSTI [m²]	PODLAHA	OBVOD MÍSTNOSTI [m]	POVRCHOVÁ ÚPRAVA STĚN	POVRCHOVÁ ÚPRAVA STROPŮ	POZNÁMKA
228.01	POKOJ VČ. PŘEDSINĚ	16,05	KÓBEREC	21,40	OMÍTKA VÁPENNÁ ŠTUKOVÁ	OMÍTKA VÁPENNÁ ŠTUKOVÁ	
228.02	HYGIENICKÉ ZÁZEMÍ	3,24	DLAŽBA KERAMICKÁ	7,36	KERAMICKÝ OBKLAD	OMÍTKA VÁPENNÁ ŠTUKOVÁ	

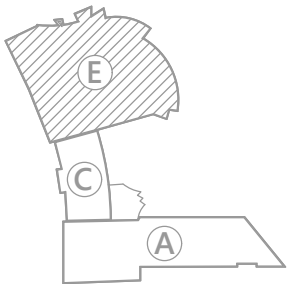
Celková plocha [m²]: 19,29

LEGENDA MATERIÁLŮ


- STÁVAJÍCÍ ZDIVO
- BOURANÉ KONSTRUKCE
- PŘEDSTĚNA Z AUTOKLÁVOVÉHO POROBETONU KATEGORIE I, 150/249/599, Rw=41 dB

POZNÁMKA: ROZMĚRY STAVEBNÍCH KONSTRUKCÍ BUDOU VYCHÁZET Z PROJEKTU INTERIÉRU  
VEŠKERÉ PRVKY VYBAVENÍ INTERIÉRŮ MUSÍ BÝT VZORKOVÁNY A SCHVÁLENY AUTOREM NÁVRHU INTERIÉRU A INVESTOREM

SEKCE SP-E



Změny				
	Číslo	Popis	Datum	Podpis

 J.Hradec s.r.o. Jarošovská 753/II Jindřichův Hradec tel.: 384 371 021 www.jpsjh.cz e-mail: spulak@jpsjh.cz	Vedoucí projektu: ING ŠPULÁK MILAN Autorizovaný inženýr pro pozemní stavby Registr. v ČKAIT č. 0100074		Kreslil: Ing. Ondřej Špulák	Kontrola: Ing. Milan Špulák
	Akce: OPRAVA STÁVAJÍCÍCH POKOJŮ BERTINÝCH LÁZNÍ TŘEBOŇ		Investor: Slatinné lázně Třeboň s.r.o.	
	Obsah: POKOJ 228		Obec: Třeboň	
	Datum: III.2018   Arch. č.: 16 047   Měřítko: 1:50   Formát : 2xA4		Stupeň PD: pro provedení stavby	
			č.výkresu: D.1.1 D-1.228	č.paré: